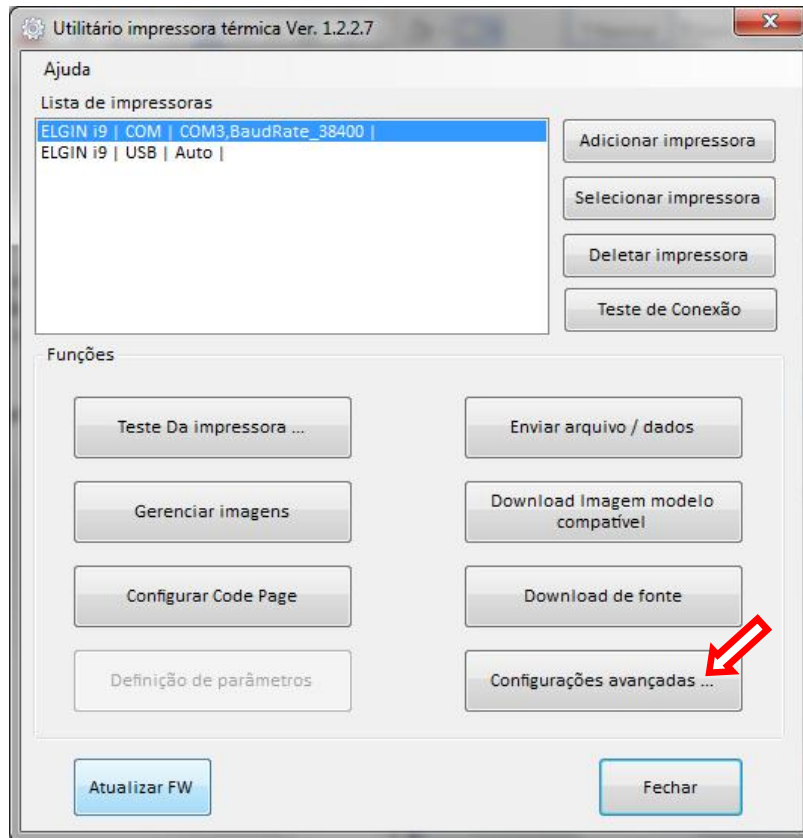


- 1- Instale a impressora através da porta USB no computador.
- 2- Abra o Elgin Utility, e clique em: **“Configurações Avançadas”**

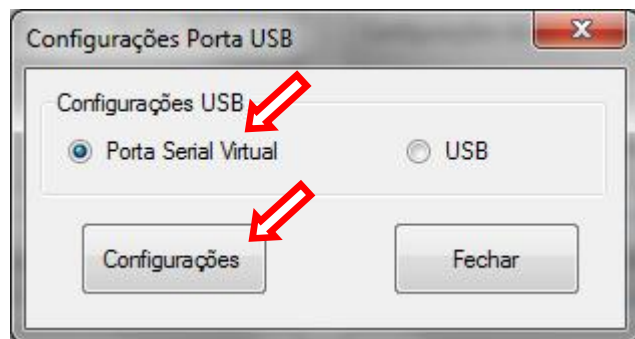


- 3- Clique em **“Configurações Porta USB”**

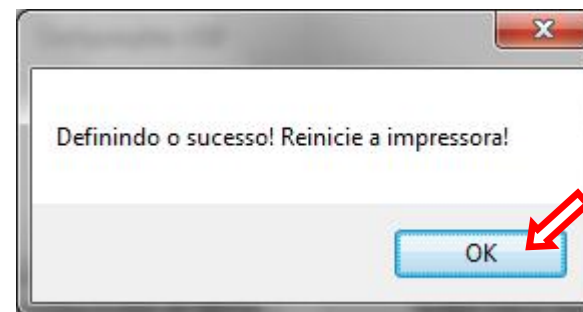


Impressora i9

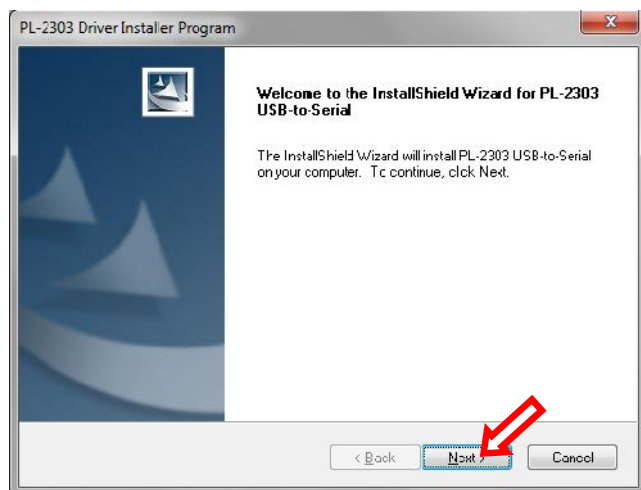
4- Agora selecione: **“Porta Serial Virtual”** e clique em **“Configurações”**



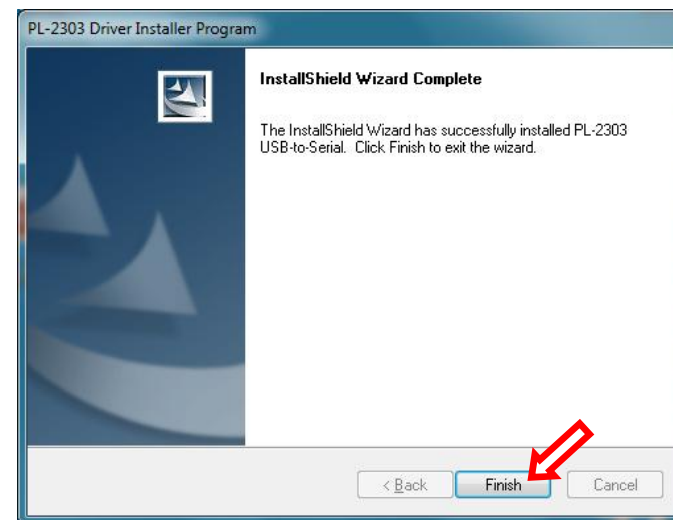
5- A impressora emitirá um **“BIP”** e a tela abaixo, deve aparecer. Neste momento clique em **“OK”**, desligue a impressora, e prossiga para o passo nro. 6 (*Instalação do Driver Serial Virtual*).



6- Para instalar o Driver da Serial Virtual, execute o arquivo **“PL2303_Prolific_DriverInstaller_v1.6.0.exe”**. Quando o instalador abrir, clique em **“NEXT”** e aguarde a instalação terminar.

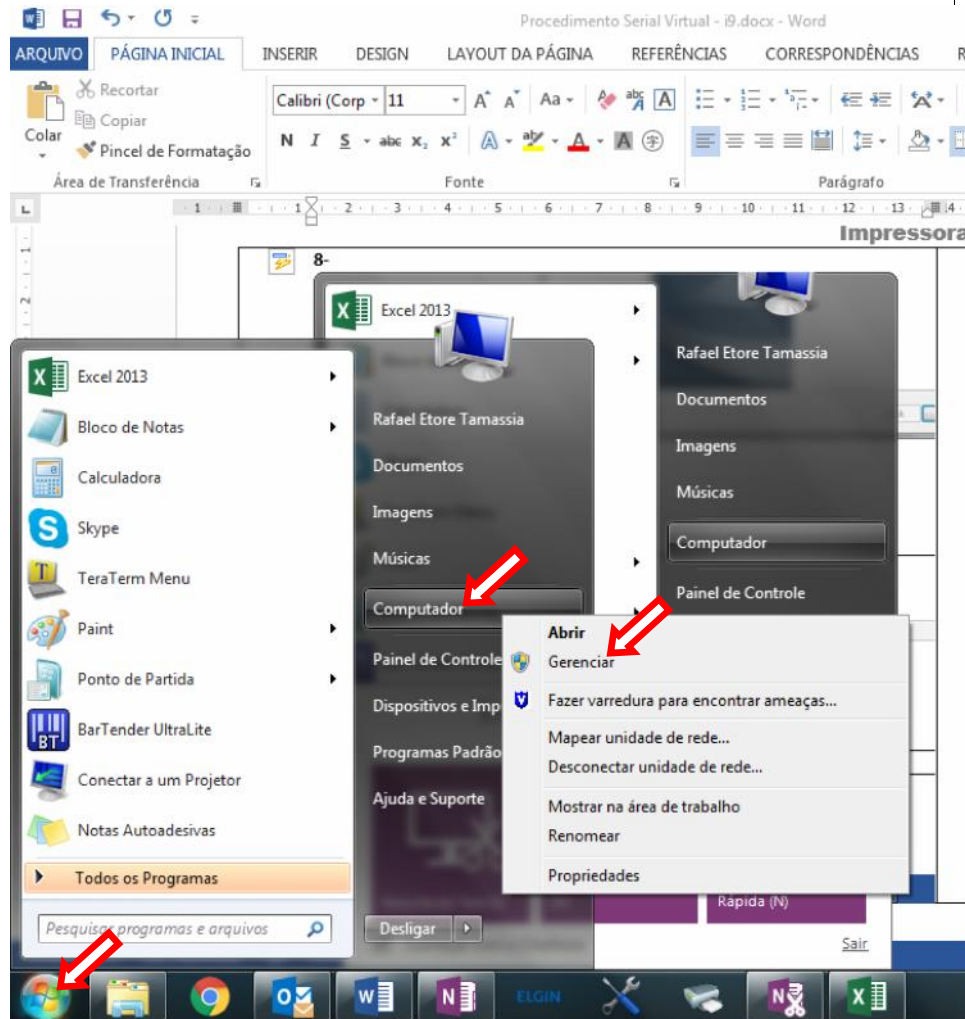


7- Ao término, clique em **“Finish”**.

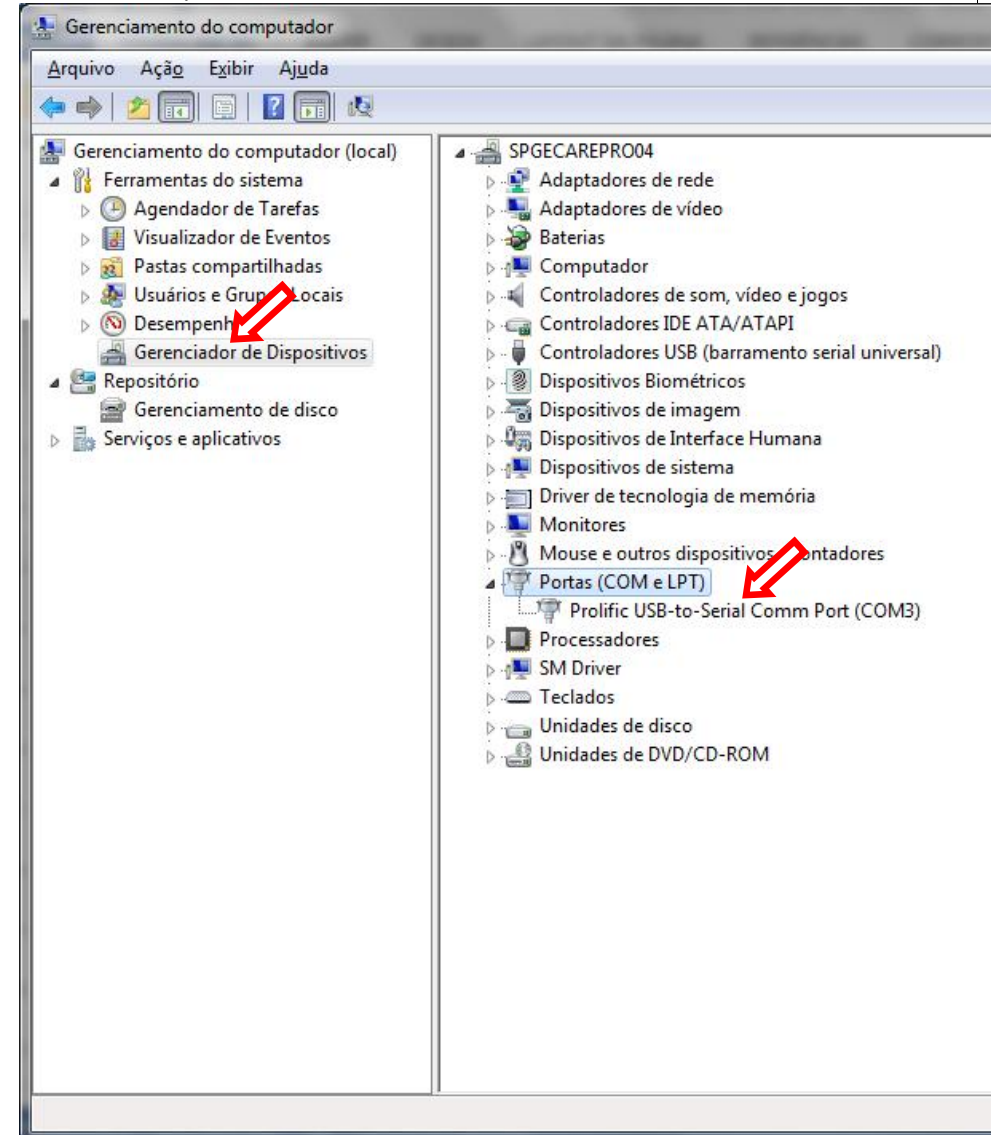


Impressora i9

- 8- No Windows clique em “Iniciar” e com o botão direito do mouse clique em “Computador”, e escolha “Gerenciar”.

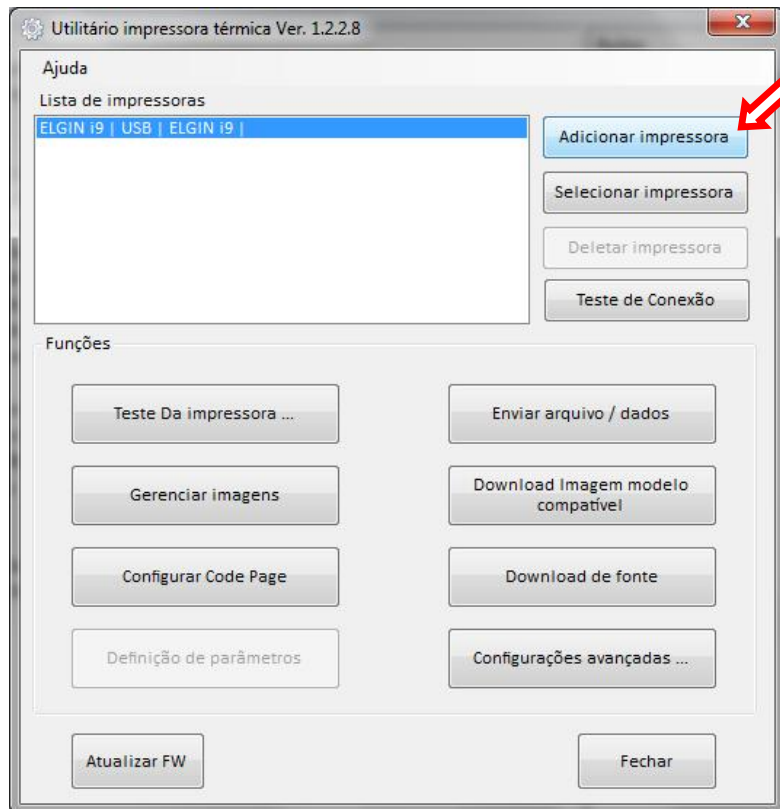


- 9- Quando a janela abrir, clique em “Gerenciador de Dispositivos”. Agora ligue a impressora e observe que deve ser adicionado o seguinte item: “Prolific USB-to_Serial Comm Port”, com o nro. da porta COM. Neste exemplo temos “COM 3”.

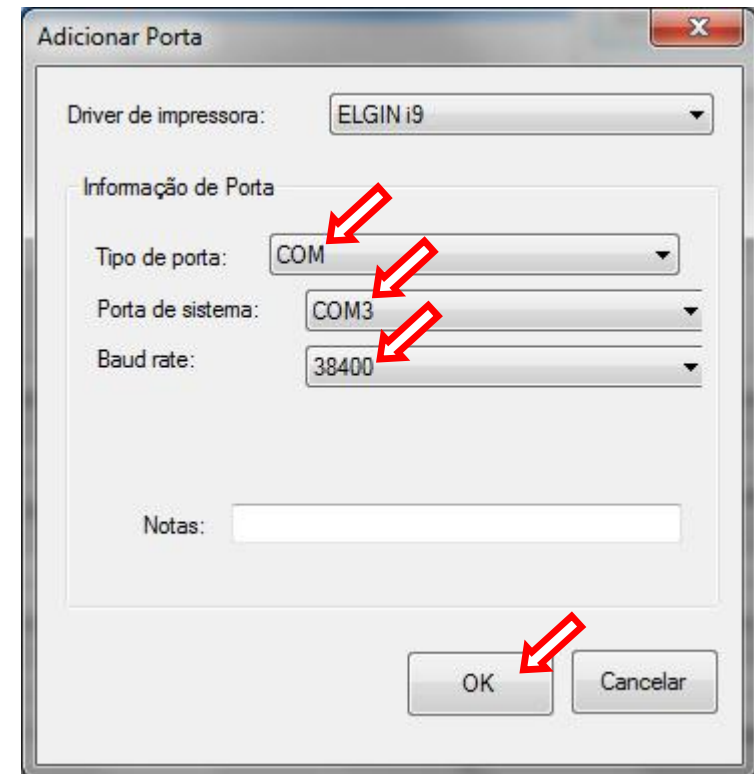


Impressora i9

10- Feche as janelas, e abra o ElginUtility. Agora clique em “**Adicionar impressora**”

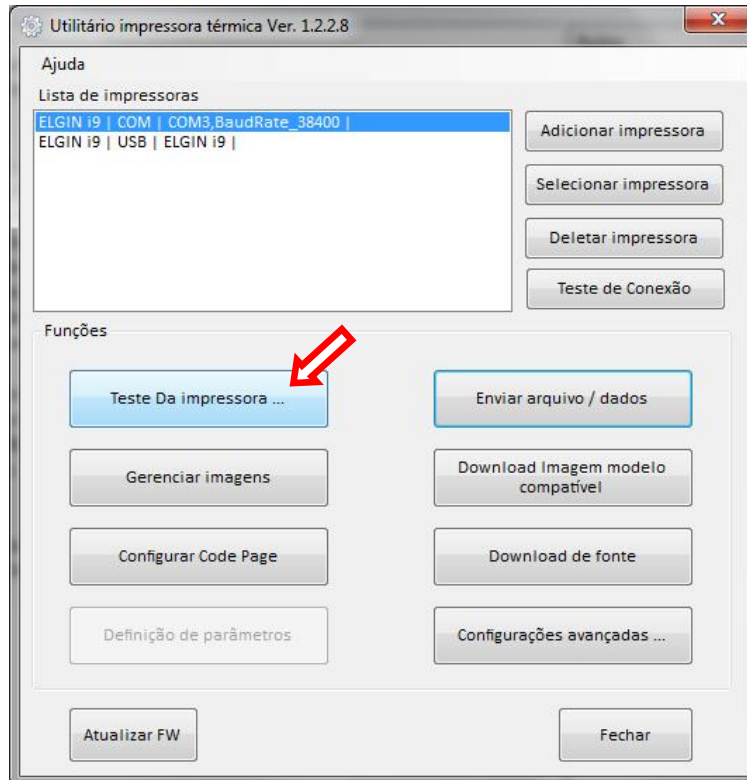


11- Em Tipo de Porta, selecione “COM” e escolha “COM 3” (o nro. pode mudar de acordo com cada computador), o Baud rate deve ser “38400”. Clique em “OK”.



Impressora i9

12- Agora clique em “Teste Da impressora”.



13- Para comprovar o funcionamento imprima um “Auto Teste”

